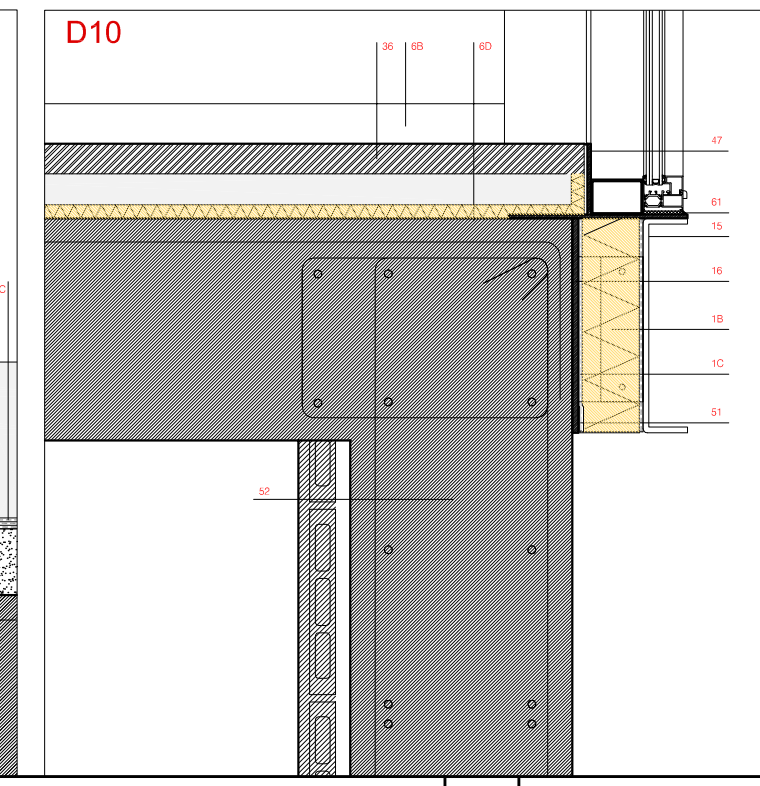
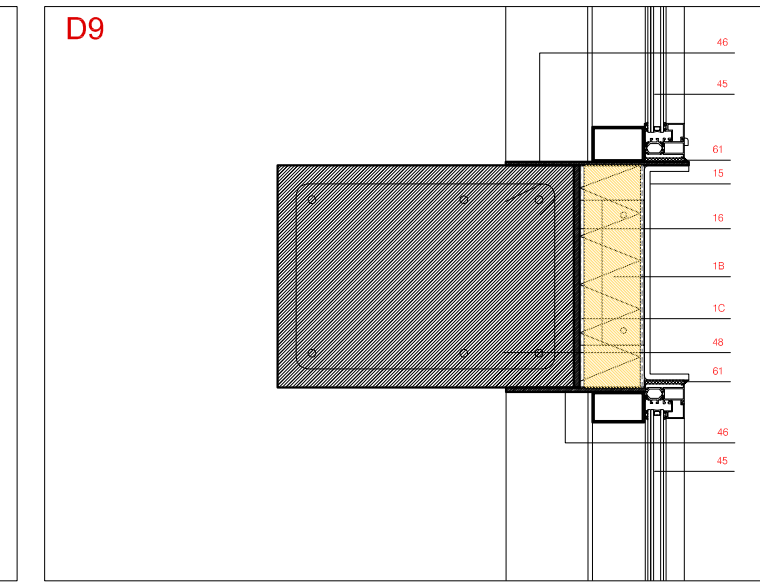
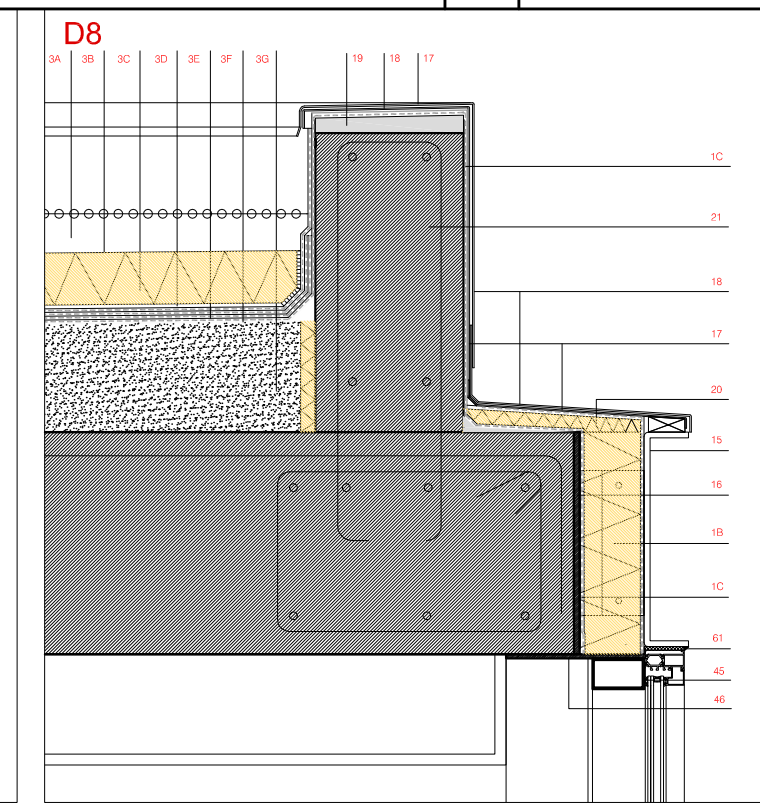
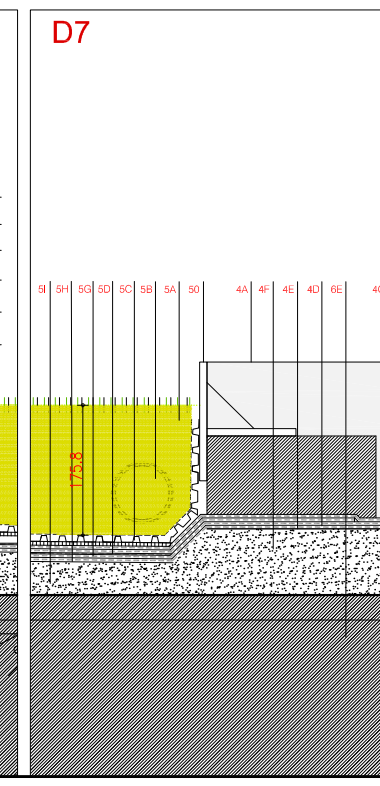
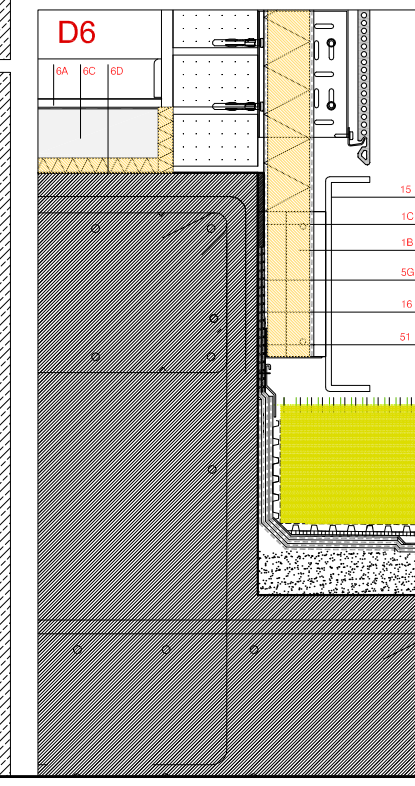
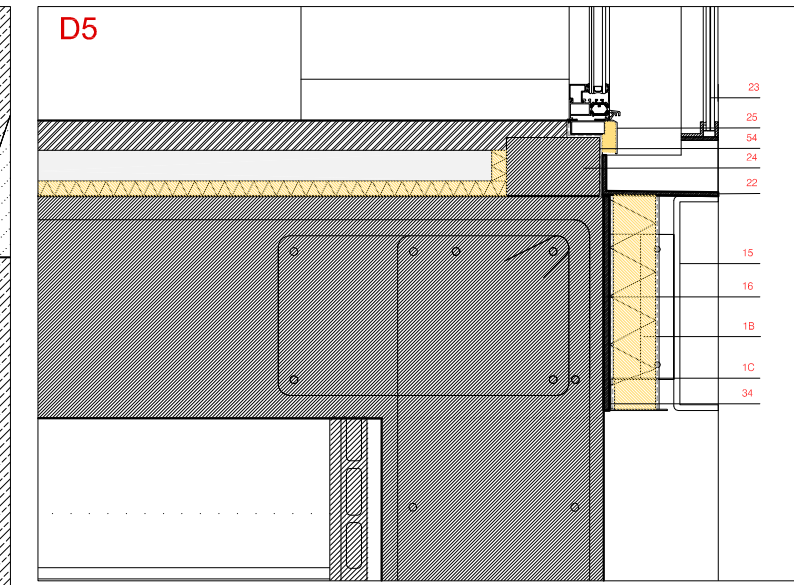
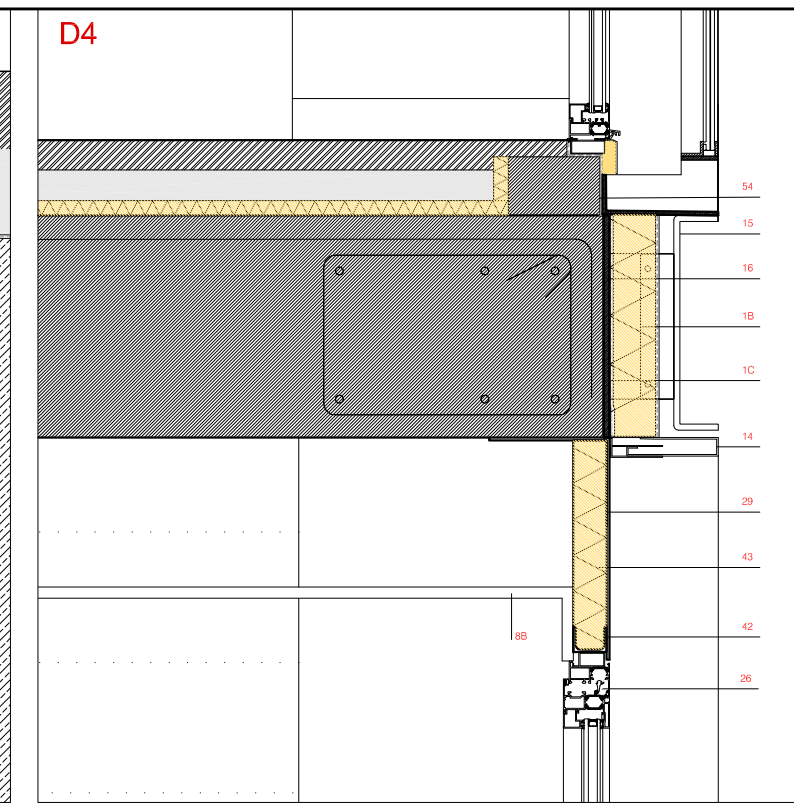
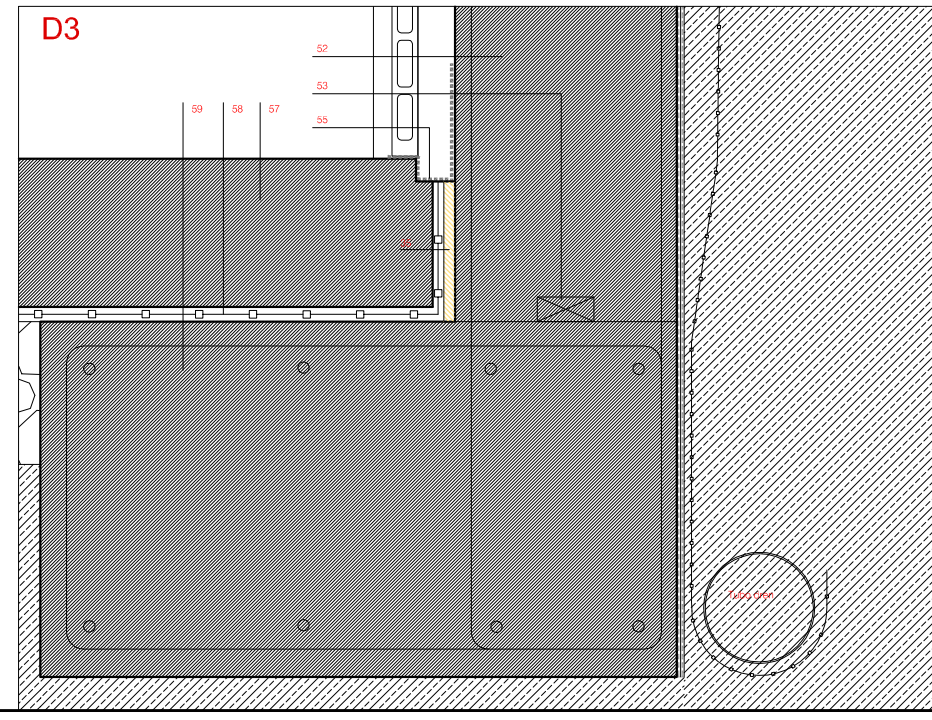
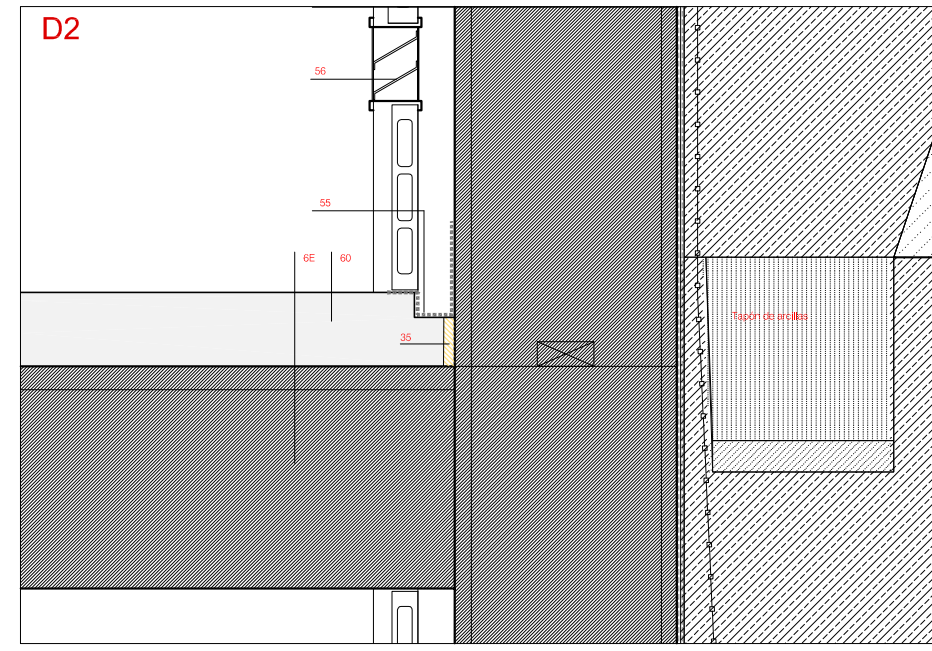
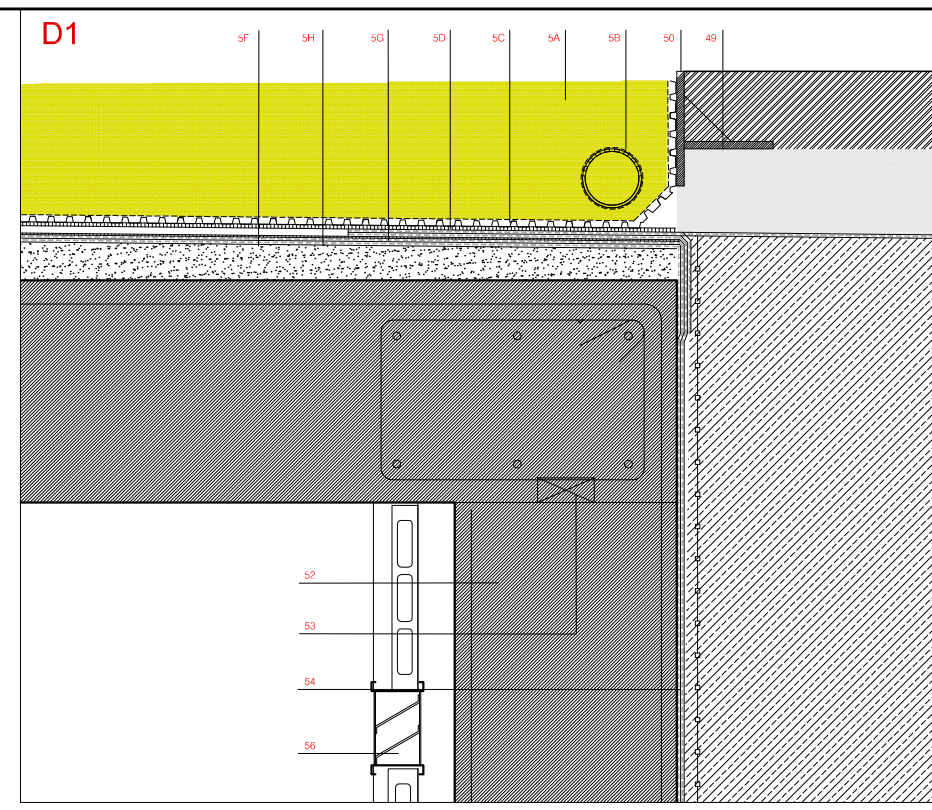


- 1 Fachada cerámica Faveton**
A Placa cerámica Faveton Bersal conformada por extrusión en pasta porcelánica y con perflería galvanizada.
B Juntas horizontales de 10 mm y verticales de 3 mm
C Panel reforzado de lana mineral natural autoprotectido anclado mediante fijación mecánica, e: 70 mm (* excepto caso V12 e:90mm)
D Pintura mineral para exteriores
E Enfoscado hidrófugo maestreado y lathado e:10 mm
F Media asta ladrillo perforado, guarnecido, lucido y pintado al int.
G Enlucido de yeso
H Pintura plástica s/presupuesto
- 2 Fachada tipo Cotetern**
A Ladrillo Perforado 1/2 asta guarnecido, lucido y pintado
B Raseo de mortero hidrófugo
C Placa poliestireno expandido e.: 5cm. + capa base armada entre doble aplicación de mortero Cotetern. Acabado liso.
D Acabado pintura RAL s/presup.
- 3 Cubierta no transitable**
A Capa de canto rodado lavado Ø16-32mm.
B Filtro geotextil de polipropileno con solape mín.: 20cm.
C Aislamiento paneles rígidos de poliestireno extruido densidad 70kg/cm³, e:7 cm
D Filtro geotextil de polipropileno con solape mín.: 20cm.
E Doble lámina impermeabilizante s/presup. y Cd.Too. ejecutada con solapes y autoprotégida en bordes, lámina superior con autoprotección mineral imprimación asfáltica 0.3kg/m²
F Formación de pendientes hormigón celular aligerado, incluso media caña con encuentros verticales
- 4 Cubierta transitable:**
A Pavimento de hormigón continuo, e.: variable s/presupuesto, con terminación textura antideslizante
B Filtro geotextil de polipropileno con solape mín.: 20cm
C Doble lámina impermeabilizante s/presup. y Cd.Too. ejecutada con solapes y autoprotégida en bordes, lámina superior con autoprotección mineral imprimación asfáltica 0.3kg/m²
D Formación de pendientes hormigón celular aligerado, incluso media caña con encuentros verticales
- 5 Cubierta ajardinada**
A Plantación de césped de siembra sobre tierra vegetal
B Tubo dren (Ø según planos saneamiento)
C Capa drenante de poliestireno, formada por relieves de 8mm, con revestimiento filtrante de polipropileno adherido en la cara superior
D Filtro geotextil de polipropileno con solape mín.: 20cm.
E Doble lámina impermeabilizante s/presup. ejecutada con solapes y autoprotégida en bordes, lámina superior con autoprotección mineral y antirraíces.
F Imprimación asfáltica 0.3kg/m²
G Formación de pendientes
- 6 Acabado de suelo en interior de vivienda**
A Cerámico en baños y cocinas independientes. Parquet flotante estratificado + lámina separadora en resto vivienda
B Rodapié DM hidrófugo lacado blanco 50x13mm.
C Recreido mortero M40 e.: 7cm
D Lámina antimpactos aislante de lana mineral e:2cm
E Forjado hormigón armado
- 7 Cerramiento Vivienda-Esp. Común**
A Ladrillo 1/2 asta perforado guarnecido, lucido y pintura plástica gota fina
B Tradosado con perflería de 46mm, separación de 2 cm y aislamiento lana de roca e.: 4cm. Banda elástica en contacto con forjado
C Placa de cartón yeso + pintura plástica gota fina
- 8 Falso techo**
A Aislamiento poliestireno expandido, e.: 30 mm (*15 mm polydros en ext.
B Placa de cartón yeso hidrofugado en masa 12 mm con perflería omega de chapa galvanizada. Acabado pintura mineral, RAL a determinar
- 9 Techo interior vivienda**
A Enfoscado maestreado con mortero de cemento y pintado.
B Banda de vidrio celular polydros en techo, recibido con yeso de agarre, aprox. 1 cm, long. 1m (excepto bajo terraza: long. 2 m)
- 10 Mensula de sustentación en acero galvanizado, L 60x120x170x2 anclada con tacos químicos al ladrillo y con tacos M8x15 al hormigón.**
11 Perfil vertical C 37x37x1.5 mm acero galvanizado, sujeción a mensula con tornillos autoladrante en acero zincado.
12 Perfil horizontal doble (PHD) acero galvanizado, sujeto a perfil vertical con autoladrante de acero zincado. Fijación de cerámica a rastrel con cordón elastómero.
13 Perfil horizontal simple (PHS) acero galvanizado, sujeto a perfil vertical con autoladrante de acero zincado. Fijación de cerámica a rastrel con cordón elastómero.
14 Recerocado metálico regulable en profundidad, formado por doble perfil de extrusión en aluminio, F interior y U exterior.
15 Perfil en U abierto acero galvanizado y pintado, 290x60x8 mm. Anclado a canto de forjado mediante presillas. Cara sup. entrasada a cara sup. forjado.
16 Chapa acero galvanizado a canto de forjado con tacos HIT1M8, 290x290x8mm
17 Chapa remate plegada de acero galvanizado y lacado e:2mm, montaje oculto con SIKATAP.
18 Calces de acero galvanizado fijado con remaches e:2mm, perforaciones selladas con masilla de poliuretano.
19 Mortero de nivelación en parte superior
20 Aislamiento de poliuretano proyectado ecológico
21 Peto de hormigón.
22 Chapa en L acero galvanizado y lacado 155,55,5 mm pte. incorporada
23 Baranilla acero galvanizado y lacado: lanta perimetral 50,5 mm fijada inf. con pieza en "L" 70,50,3 mm y 100,50,3mm. Vidrio de seguridad 5+5.
24 Taco de hormigón.
25 Vierendeles de chapa plegada de acero galvanizado y lacado e:2mm, montaje oculto con SIKATAP sobre aislamiento proyectado ecológico. Incluye calces acero galvanizado remachados y sellados.
26 Carpintería con rotura puente térmico aluminio lacado (Ver det. carpintería)
27 Recreido de hormigón, formación de pendiente hacia exterior para evacuación de agua.
28 Baldosa de gres antideslizante sobre mortero de agarre, s/Cd.Too
29 Chapa en "L" 300,160,2 mm aluminio anodizado natural mate
30 Caja de persianas Sunon ST 290 con aislamiento incorporado, i/persiana de lamas de aluminio con aislamiento incorporado
31 Cierre deslizable aluminio serie SF-25 Surtlex sin perflería vertical, vidrio securit de 5 mm con Heak Saak Test.
32 "U" acero galvanizado y lacado 50,70,5 mm (alojamiento guía corredera)
33 Angular Z aluminio anodizado natural 40x70x30 mm, e:2mm (Remate de techo en finlandesas, terrazas y tendedores) i remate de cierre s/casos superior
34 Angular L acero galvanizado y lacado 40,70,2 mm (Sujeción recreado superior)
35 Junta de poliestireno expandido.
36 Baldosa terrazo antideslizante recibido con mortero cemento 40x40cm
37 Felpudo negro sintético sobre tablero DM hidrófugo, marco L aluminio
38 Tábique con perflería de 46mm, de chapa acero galvanizado y placa de cartón-yeso e.: 15mm. (15x46/15), hidrófugo en masa en núcleos húmedos
39 Carp. de madera block chapeada en madera al int. y lacada al exterior (espacio común), alma reforzada con chapa de acero
40 Puerta cortavientos RF-60 madera o metálica s/casos
41 Cargadero semivigüeta resistente
42 Cargadero metálico formado por U horiz. y vert. s/det.carpintería
43 Aislamiento poliestireno expandido 5 cm
44 Baranilla: media asta de ladrillo perforado, guarnecido, lucido y pintado. Redondos de conexión fijados a forjado con resina epoxi. Remate superior en madera hidrófuga lacada
45 Carpintería aluminio lacada SL3500 Cortizo reforzada s/det. carp.
46 LLanta perimetral acero galvanizado y lacado e:6 mm, s/doc.gráfica
47 LLanta en "T" acero galvanizado y lacado e:6 mm, s/doc.gráfica
48 Viga de hormigón armado
49 Pavimento de hormigón continuo, e.: 10cm, aprox. s/ presupuesto, con terminación textura antideslizante s/Cod.Too.Juntas s/det.urbanización.
50 Lanta de acero galvanizado y lacado, h variable, e:6 mm, fijada mediante carteta y placa anclaje de acero galvanizado c/80 cm (Ver de. urbanización)
51 Perfil "L" ac. galvanizado y lacado, remate inferior fachada 80,40,2 mm
52 Muro de H.A. 30cm, trasdosado con ladrillo cerámico gran formato, 7x5x4cm, con cámara de aire ventilada. Pintado a exterior.
53 Junta de bentoita de sodo
54 Imprimación asfáltica-lámina impermeabilizante s/presupuesto
55 Canaleta recogida de agua cámara bufa con evacuación a red de saneamiento-pintura elástica impermeable
56 Rejilla de ventilación de cámara, en arranque y coronación del muro distribuidas a tresbolto c/ 5 m.
57 Sotera H.A. e.: 15cm. con cortes de retracción cada 6m, acabado pulido a base de fratasado mecánico sobre lámina drenante
58 Lámina drenante de polietileno alta densidad con filtro geotextil
59 Encachado de zahora artificial Z25
60 Recreido de hormigón M80 e:10 cm con fibras de polipropileno
61 Sellado continuo
62 Aislamiento vidrio celular polydros e:15 mm
- Nota: todas las soluciones constructivas y materiales cumplirán el CTE



PLANO NO DEFINITIVO

PROYECTO EJECUCION

PLANO A35MO

DETALLES CONSTRUCTIVOS 1

PROYECTO
 80 VIVIENDAS Y GARAJES EN ARCHAVELETA-GARDELEGUI S19,OR,5-11 (VIITORIA)

Nº PROYECTO FECHA

1004 MAYO 2011

REVISADO ESCALA

1/5

ARQUITECTO

Roberto Ercilla Arquitectura

C/ Sarriena s/8A 01007
 Vitoria - Gasteiz
 Telf: 945-150445
 arquitectura@ercilla.com
 www.robertopercilla.com

Roberto Ercilla